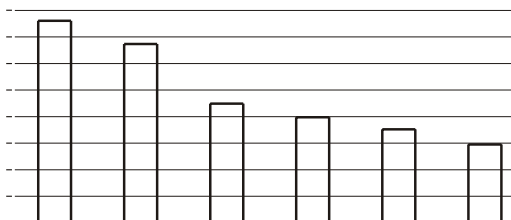


Une puissance fragile?

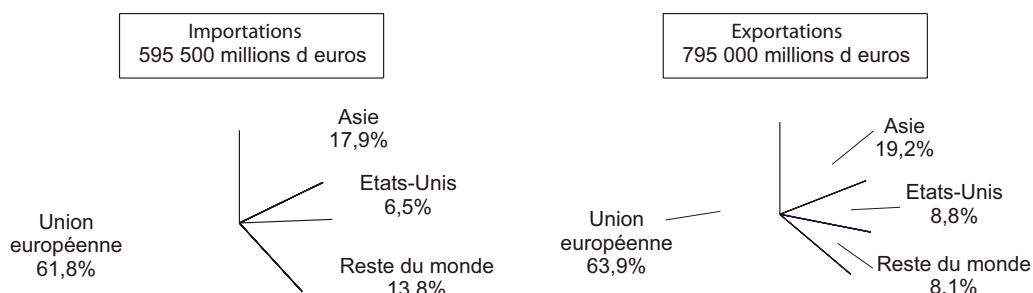
Doc. 1 : La puissance commerciale allemande en 2004

a- Un géant du commerce mondial

Exportation de produits manufacturés (en millions d'euros)



b- Des échanges privilégiés avec l'Europe



Doc. 2 : Des firmes industrielles performantes.

« L'an dernier, l'Allemagne est devenue championne du monde à l'exportation. Cela en grande partie grâce à trois points forts : l'automobile, les machines-outils, la mécanique et la chimie. Ensemble, ces trois branches ont vendu en 2004 pour 350 milliards d'euros à l'étranger [...].

Des groupes comme Daimler-Chrysler et Volkswagen demeurent des vitrines de la qualité du made in

Germany. Très présente dans l'aéronautique, en particulier par le groupe EADS qui construit les Airbus, l'Allemagne est aussi devenue le quatrième exportateur mondial d'armes [...]. Dans un autre domaine très différent, celui des articles de sport, l'Allemagne a de nombreux atouts... Les numéros 2 et 3 mondiaux Adidas-Salomon et Puma sont allemands. Implantés en Bavière, ils concurrencent sérieusement le leader américain Nike [...]. »

Doc. 3 : Les délocalisations en Europe centrale

« Sous l'effet de la mondialisation, Siemens s'est mis comme tous les autres groupes à délocaliser. Il y a dix ans, il employait encore 238 000 salariés en Allemagne. Aujourd'hui, ils ne sont plus que 170 000, soit 40% des effectifs du groupe. Siemens aurait déjà prévu de délocaliser au moins 10 000 emplois supplémentaires en Europe de l'Est.

Le mouvement des délocalisations vers l'Europe de l'Est devrait s'accélérer. Les salaires y sont encore plus bas qu'en Asie et, pour nous, il est plus aisé de s'y installer, affirme le porte-parole de la firme.

Le plus grave, c'est que les entreprises ne délocalisent plus seulement des emplois peu qualifiés mais aussi des emplois hautement qualifiés. »

1- D'après le document 1 :

a- Quelle est la place de l'Allemagne dans le commerce international des biens?

b- Quels sont les principaux partenaires commerciaux de l'Allemagne?

2- D'après le document 2 :

a- Quelles sont les trois grandes industries exportatrices allemandes?

b- A quelle industrie appartient chacune des firmes allemandes citées?

3- D'après le document 3 :

a- Comment évoluent les effectifs de Siemens en Allemagne?

b- Qu'est-ce qui pousse Siemens à délocaliser ses usines en Europe de l'Est?

c- Quel type d'emplois est essentiellement concerné par les délocalisations?

Synthèse : A l'aide des documents et des questions montrez que l'Allemagne est aujourd'hui une puissance économique fragile.