

Etude de cas : la région Aquitaine

(S'appuyer également sur les documents du manuel Hachette Education Géographie 1^{ère} – 2011)



Votre Région

- Superficie (en km²) : 41 309
- Population (en milliers d'habitants) : 3 201
- Densité de Population (hab./km²) : 77
- Préfecture et capitale régionale : Bordeaux
- Revenu /hab. (en euros) : 24 722 (par comparaison le revenu par hab. en France métropolitaine est de 27 811 euros)

Problématique :

Qu'est-ce qu'une région et quelle place occupe-t-elle dans les territoires du quotidien ?

Quel est le rôle du Conseil régional d'Aquitaine ?

Comment cette région est-elle intégrée à l'espace français et européen ?

I). La région, territoire de vie

Doc 1 : Bienvenue en Aquitaine
(film promotionnel du Comité régional du tourisme, 4mn, 2008)



Pour visionner le film, connectes-toi sur http://www.tourisme-aquitaine.fr/fr/sX_video_detail.asp?id=2

Doc 2 : Données socio-économiques (tableaux 1 et 2)

Tableau 1.

	Superficie (km ²)	Population (milliers d'hab.)	Densité (hab./km ²)
Dordogne	9 060	411	45
Gironde	10 000	1434	143
Landes	9 243	377	40
Lot-et-Garonne	5 361	328	61
Pyrénées-Atlantiques	7 645	651	85
Région	41 309	3 201	77
France métropolitaine	543 965	62 135	114

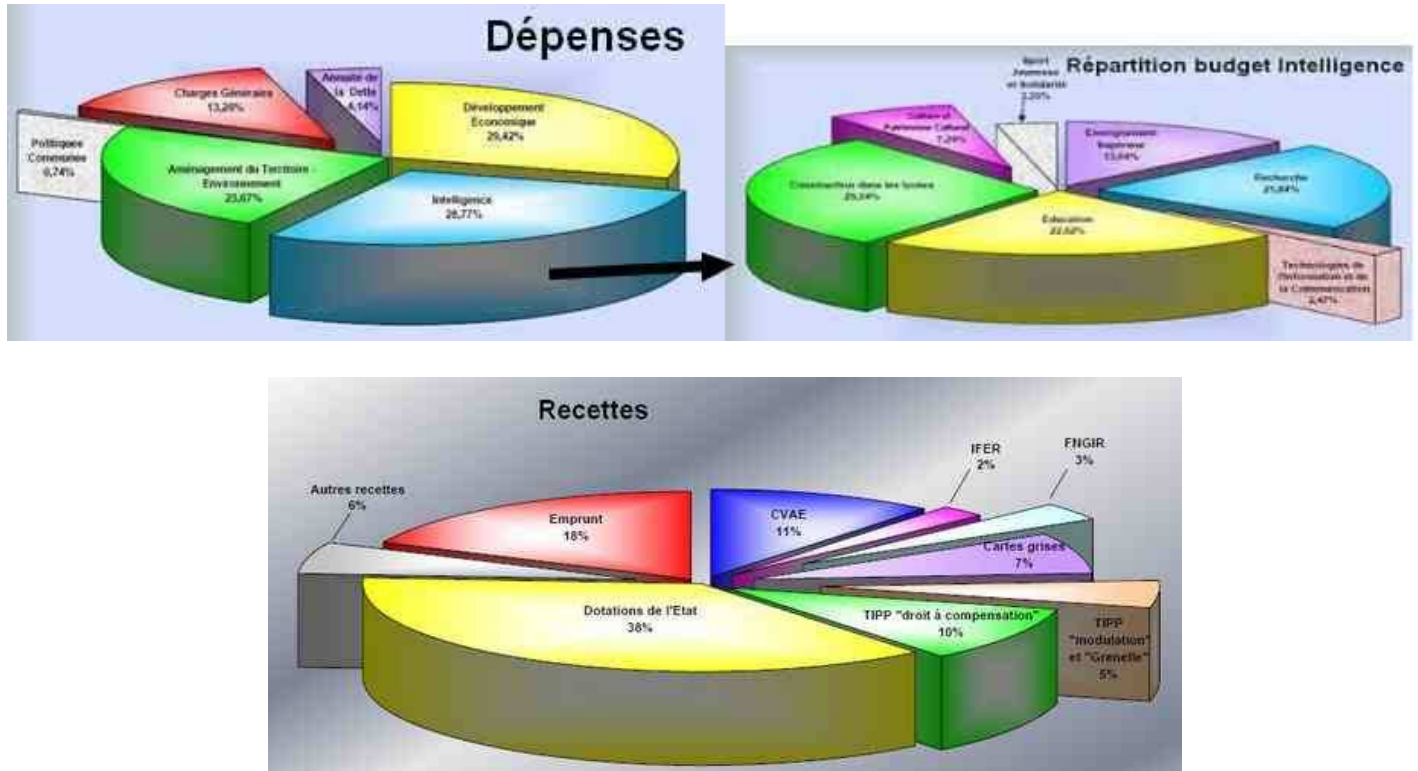
Questions:

- 1) Quelles images proposent le Conseil régional ? Pourquoi ? (Doc 1)
- 2) Classer dans un tableau les éléments de l'identité régionale d'Aquitaine. (Présentez ses principaux attraits, aussi bien du côté du patrimoine que de sa diversité naturelle. Vous indiquerez les sites à ne pas manquer ainsi qu'un aperçu des loisirs qu'on y pratique et de la gastronomie qu'on y partage). (Doc 1)
- 3) Quels aspects permettent de parler d'une mosaïque ? (Doc1)
- 4) Présentez la région Aquitaine : superficie, peuplement, nombre de départements et caractéristiques socio-économiques (Docs 1 et 2)

Tableau 2.	Aquitaine	Total France ou moyenne France	Rang
Taux de variation annuel moyen de la population depuis 1999	+1,0 %	+ 0,7 %	4 ^{ème}
Part de la population active employée dans l'agriculture (2008)	4,6 %	Fr métropolitaine : 2,6%	
Part de la pop active employée dans la construction et l'industrie (2008)	20%	Fr métropolitaine : 20,6 %	
Part de la population régionale vivant en Zone urbaine sensible (2006)	4,5 %	6,8 %	5 ^{ème}
Population vivant dans l'espace à dominante rurale (2006)	29,7%	18	9 ^{ème}
Superficie moyenne des exploitations au 31 déc. 2010 (en hectare)	32	55	19 ^{ème}
Taux de réussite aux baccalauréats (toutes séries) 2012	86,4 %	Fr Métropolitaine : 84.5 %	5 ^{ème}
Densité de médecins pour 100 000 habitants	343	327	5 ^{ème}
Chercheurs (% du total national), 2006	3 %	-	15 ^{ème}
PIB régional en milliards d'€ (2009)	85,7	4,5% du total France	6 ^{ème}
PIB par habitants en € (2009)	26 710	29 897	7 ^{ème}
Taux de chômage (au second trimestre 2012)	9,7%	10,2 % (9,7% en Fr Métro)	

II). La Région, un territoire aménagé

Doc 3 : le budget 2012 du Conseil régional d'Aquitaine 1,352 milliard d'€ (source : délibération du C.R.Aquitaine)



Doc 4 : l'Aquitaine en 3 portraits (film promotionnel du C.R.Aquitaine, 6 mn, 2012)

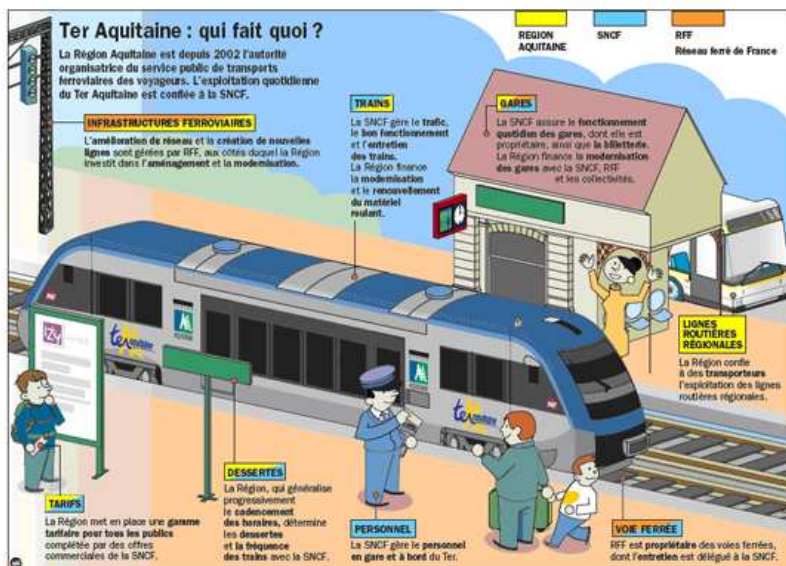
Pour visionner le film, **connectes-toi sur :**
<http://tv.aquitaine.fr/institution/la-region-aquitaine-en-3-portraits/487>



Questions (docs 3, 4, 5 et 6)

- Quels sont les principaux domaines d'intervention (compétences) du Conseil régional d'Aquitaine ?
- Ces compétences sont-elles en phase avec les besoins quotidiens des aquitains ?

Doc 5 : Le T.E.R Aquitaine (voir ce document p71)



1 Une compétence régionale : la gestion des Ter.
 Extrait du journal du Conseil régional d'Aquitaine, 3^e trimestre 2009.

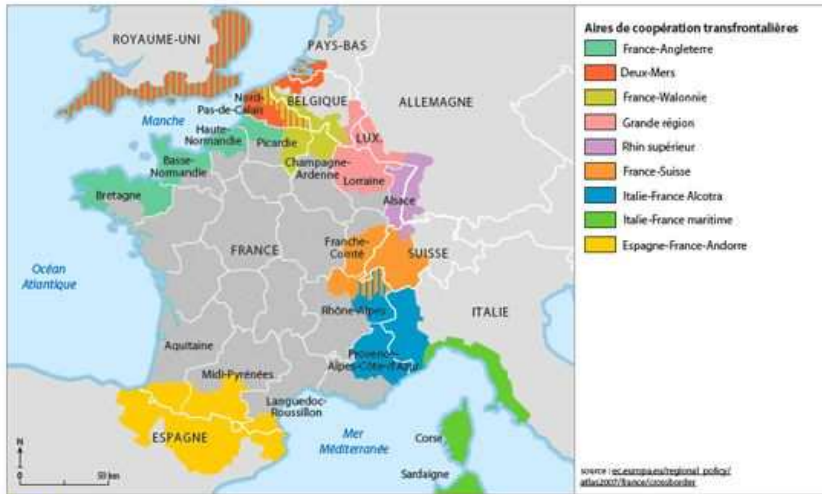
Doc 6 : Coup de pouce Aquitaine



Journal de la région distribué aux élèves (source : www.coupsdepouce.aquitaine.fr)

III) La Région Aquitaine, un territoire en devenir en France et en Europe

Doc 7 : l'Aquitaine, une euro-région (voir cartes dans le manuel)




▲ doc 2 p191

◀ doc 1 p73

1 Les eurorégions intégrant des régions françaises

Doc 8 :

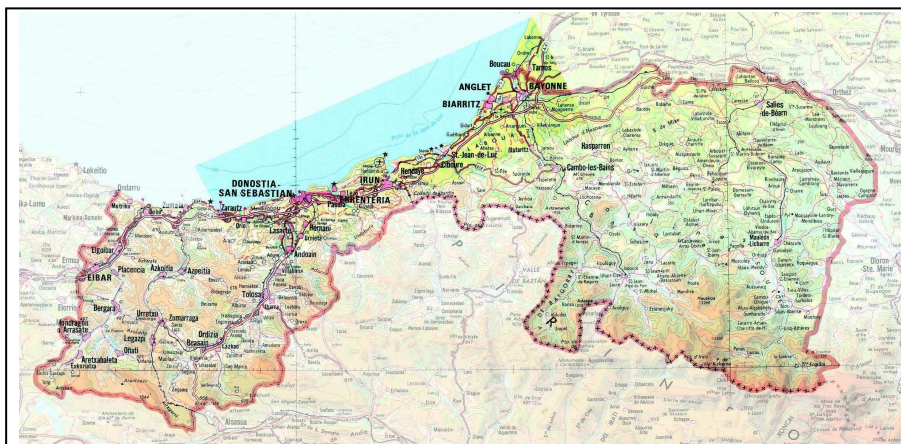


Le site défini comme espace transfrontalier franco-espagnol sur la côte atlantique est un étroit couloir de 50 kilomètres de long, calé entre le massif des Pyrénées et l'Océan. Il ne forme pas un ensemble urbain continu mais une conurbation de 600 000 habitants, dont les trois principales agglomérations sont, du Sud au Nord, San Sebastián en Espagne (200 000 habitants), Hendaye-Fontarabie-Irun (agglomération transfrontalière de 85 000 habitants) et Bayonne-Anglet- Biarritz en France (118 000 habitants).

Bassin de vie et d'emploi, cet espace a également pour caractéristique d'être l'une des deux seules portes d'entrée de l'Europe sur l'Espagne. Il constitue en effet un axe de communication majeur, d'importance internationale, entre le Nord-Ouest de l'Europe et la péninsule ibérique. En 2003, au poste frontière de Biriatou (autoroute A63) on comptabilisait ainsi 23 750 véhicules par jour moyen annuel, dont 7 600 poids lourds. Le trafic de poids lourds est d'ailleurs en augmentation constante depuis l'entrée de l'Espagne dans l'Union européenne, en 1986.

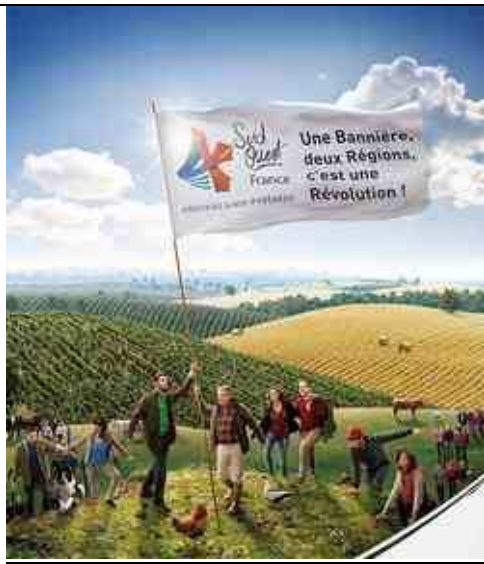
Si ce rôle de corridor est une source de dynamisme et de richesse (5 % du PIB de la Diputacion de Gipuzkoa est lié au secteur des transports), il est aussi source de nuisances environnementales croissantes et présente de nombreux dysfonctionnements : saturation des voies routières, discontinuités ferroviaires (écartements des rails différents entre la France et l'Espagne), emplois doubles (les aéroports d'Irun et Biarritz à 20 kilomètres l'un de l'autre, les ports, Bayonne et San Sebastián à 30 kilomètres l'un de l'autre), etc.

Source : www.espaces-transfrontaliers.org/affiche_terri.php?affiche=territoire/terri_doc_ag_bayonne.html



Question :

7) Quelles formes prend l'insertion de la région dans l'espace européen ? (Docs 7, 8 et 10)



Doc 9 :

Question :

9) Sur l'avenir des régions françaises, quelles questions pourraient être soulevées par ce doc 9 ? (voir également carte 2 p 67)

Doc 11 :

Les projets de l'État pour les infrastructures de transports en Aquitaine



www.transports.aquitaine.equipement.gouv.fr/IMG/pdf/A65_Publiredac-Sud_Ouest_BAT_2010-11-25_cle0cde85.pdf

Questions : (docs 7, 8, 9, 10, 11, 12 et 13)

7) Quels sont les enjeux et les difficultés des liaisons entre l'Aquitaine et les autres espaces français et européens ?

8) Quels éléments assurent le rayonnement européen et même mondial de la région ? (reprendre également les éléments du doc 1)

Doc 10 : le projet de LGV Sud-Europe *Source : aquitaine.fr*

Le projet de Ligne à Grande Vitesse (LGV) Sud Europe Atlantique, dont le Conseil régional d'Aquitaine est un des premiers partenaires du Comité de pilotage, consiste dans un premier temps à construire une nouvelle ligne ferroviaire entre Tours et Bordeaux pour y faire circuler des TGV jusqu'à la vitesse maximale de 320km/h. A terme l'enjeu est de relier Paris-Tours-Bordeaux-Dax. La réalisation de ce projet répond à un besoin urgent de désengorgement du trafic routier. L'impact du trafic actuel sur l'environnement est également une des motivations du projet de LGV. Ce projet s'inscrit dans une logique résolument européenne puisqu'il permettra de créer, dans ses prolongements, un double corridor fret et voyageur entre le Nord de l'Europe et la péninsule ibérique par la façade atlantique.

La première étape du projet est la construction d'une section de ligne nouvelle entre le nord d'Angoulême à Villonon et le nord de Bordeaux, à La Grave d'Ambarès. Pour les voyageurs, cette première étape permettra un gain de temps de l'ordre de 25 minutes. A l'horizon de la mise en service de la totalité de la ligne nouvelle, prévue en 2013, il atteindra 50 minutes, mettant ainsi Paris à 2h30 de Bordeaux.

Le développement des échanges entre le nord et le sud de l'Europe est une évidence. Le nombre important de camions sur la RN10 étant préoccupant, le fret ferroviaire permettrait de limiter la croissance du trafic routier. En effet, 7500 poids lourds en moyenne empruntent chaque jour l'itinéraire Hendaye-Paris, dont 3000 traversent la France pour des destinations européennes. Ce trafic croît de 8% par an. La mise en service d'une ligne nouvelle à grande vitesse a, également, un indéniable impact sur les activités économiques des territoires concernés. Les liaisons TGV représentent incontestablement un argument majeur dans un dossier d'implantation d'entreprise ou de délocalisation de Paris vers la province. Le tourisme est favorisé, la ligne grande vitesse permettant notamment le développement des séjours de courte durée.

D'autre part, l'impact sur l'emploi est double : un impact temporaire pendant la construction avec la création ou le maintien d'emplois liés aux chantiers, et un impact permanent dû au développement durable de l'activité.

Les régions du sud-ouest vont pouvoir bénéficier à leur tour des avantages du TGV : La liaison à grande vitesse Sud Europe atlantique jouera un rôle essentiel pour renforcer cet axe trans-européen reliant, par la façade atlantique, les régions du nord de l'Europe avec le sud-ouest de la France et la péninsule ibérique.



Bordeaux magazine

AGORA 2010

Bordeaux
à l'heure
des métropoles
millionnaires

CENTEN'AIR : LA VILLE FÊTE LE CIEL


Une nouvelle centralité
Au croisement des mobilités lointaines (TGV, TER...) et des déplacements courts (transports en commun, voiture, déplacements doux), le projet d'aménagement acte une nouvelle centralité d'agglomération, qui devra permettre le retour des habitants en ville, amorcée ces dernières années par l'embellie de Bordeaux.

Source : www.bordeaux-euratlantique.fr/bordeaux_metropole_europeenne.html

Un projet levier de l'attractivité métropolitaine
Classée au 39^e rang des villes européennes, la métropole bordelaise revendique l'ambition d'atteindre progressivement le 20^e rang en 15-20 ans. L'Opération d'Intérêt National Bordeaux Euratlantique sera un accélérateur de cette métropolisation en confortant et en développant ses fonctions d'échanges, de commandement et d'innovation. Attractivité économique et attractivité résidentielle seront les deux moteurs de la future métropole millionnaire à vocation européenne.

Le centre d'affaires de la métropole millionnaire
L'agglomération bordelaise a maintenant de nouveaux atouts pour entrer dans la cour des grandes métropoles : tramway reliant les différents territoires centraux, labellisation de pôles de compétitivité, ville embellie, future agglomération millionnaire à terme. La connexion de Bordeaux à l'Europe par la grande vitesse ferroviaire, le rapprochement avec Paris et la possibilité de mise en résonance de Bordeaux avec les métropoles de Toulouse et Bilbao seront des avantages compétitifs supplémentaires non négligeables. Le projet Bordeaux Euratlantique est l'un des principaux supports de la réussite de cette ambition. Un centre d'affaires international novateur, tel sera le premier facteur de différenciation de Bordeaux Euratlantique au profit d'une stratégie de positionnement européen.

La juridiction de Saint-Émilion classée au patrimoine mondial de l'humanité par l'UNESCO



Le territoire de la Juridiction de Saint-Émilion a été inscrit sur la liste du Patrimoine mondial de l'humanité au titre des « Paysages culturels » sur les critères suivants : la juridiction de Saint-Émilion est un exemple remarquable d'un paysage viticole historique qui a survécu intact et est en activité de nos jours ; la juridiction historique de Saint-Émilion illustre de manière exceptionnelle la culture intensive de la vigne à vin dans une région délimitée avec précision. Cette inscription a été un véritable levier de développement pour le territoire, puisqu'elle a été le fil conducteur de la politique menée par les élus communautaires jusqu'à aujourd'hui.

Source : www.juridiction-saint-emillon.org/

Internet

Le dossier de classement au patrimoine mondial de l'UNESCO : www.juridiction-saint-emillon.org/presentation/index.php?option=com_content&view=article&id=47&Itemid=36

Pour aller plus loin :

A) Documents sur l'Aquitaine déjà étudiés en classe :

- Etude de cas sur l'aménagement proche du territoire du lycée, la zone Aéropolis de Bordes-Assat (64), en particulier les docs 6 (Bienvenue à Aérospat Valley) et 11 sur le financement par le Conseil régional du Centre de Formation des Métiers de l'Industrie.
- Kiosque de la région Aquitaine en salle d'histoire-géographie (revues, journaux, cartes, plaquettes ...)

B) Autres documents sur l'Aquitaine dans le manuel de Géographie :

- L'Aquitaine dans l'Arc Atlantique français (étude de cas 2 p 172 à 177)
- La route des lasers à Bordeaux, l'un des 71 pôles de compétitivité français (doc 7 p175)
- La construction d'une usine de panneaux photovoltaïques reportée en Gironde (doc 11 p176)
- Le projet Euro Carex (doc 13 p211)
- Quelle est la place de la France dans le marché mondial du vin ? (Doc 3 p353 : Des vins de terroir dans le Bordelais)
- Mémo cartographique, 3^{ème} de couverture, « un espace, un territoire » : le Bassin d'Arcachon